

Afrykański pomór świń

materiały szkoleniowe dla hodowców świń

Zygmunt Pejsak, Iwona Markowska - Daniel

**Krajowe Laboratorium Referencyjne ds. ASF
PIWet - PIB w Puławach**



Luty, 2014

Afrykański pomór świń (ASF)

**nieuleczalna wirusowa
choroba świń i dzików**

**Ludzie są niewrażliwi na zakażenie
wirusem ASF**

**Wystąpienie ASF
w populacji świń lub dzików
decyduje o tym, że kraj lub
region, w którym stwierdzono
ognisko choroby, traci prawo
eksportu świń i mięsa
wieprzowego**

**Ogromna oporność
wirusa ASF
na czynniki
środowiskowe**

Ogromna oporność na działanie czynników środowiskowych (wysychanie, gnicie, temp., zmiany pH) !!



Warunki	Przeżywalność	Źródło
Krew (4°C)	18 m-cy	Iowa, 2006
Kał (20°C)	11 dni	Iowa, 2006
Zanieczyszczone kojce	1 m-ąc	Iowa, 2006
Temperatura 56°C	70 min.	Mebus i wsp. 1998 W: Foreign Animal Diseases
Temperatura 60°C	20 min.	Mebus i wsp. 1998 W: Foreign Animal Diseases
pH<3.9 lub pH>11.5 (podłoże bez surowicy)	Minuty	Mebus i wsp. 1998 W: Foreign Animal Diseases/Plowright,1994
pH 13.4 podłoże bez surowicy	21 godz.	OIE
pH 13.4 podłoże z 25% surowicy	7 dni	OIE

PRODUKT

Mięso mrożone

Odkostnione mięso

Mięso z kością

Mięso mielone

Solone mięso odkostnione

Solone mięso z kością

Gotowane mięso odkostnione

Gotowane mięso z kością

Mięso konserwowane

Suszone mieso odkostnione

Suszone mięso z kością

Wedzone mieso odkostnione

Chłodzone mięso odkostnione

Chłodzone mięso z kością

Suszony tłuszcz

Podroby

Skóra/tłuszcz

PRZEŻYWALNOŚĆ (DNI)

1000

105

105

105

182

182

0

0

0

300

300

30

110 (5 m-cy)

110

300

105

300



**Zwalczanie ASF polega
w pierwszej kolejności
na uniemożliwieniu
wprowadzenia wirusa
ASF na obszar kraju**

Ze względu na fakt, że ASF
występuje, u naszych
sąsiadów (Rosja, Białoruś,
Ukraina, Litwa) istnieje
ogromne zagrożenie, że
choroba przedostanie się na
terytorium Polski

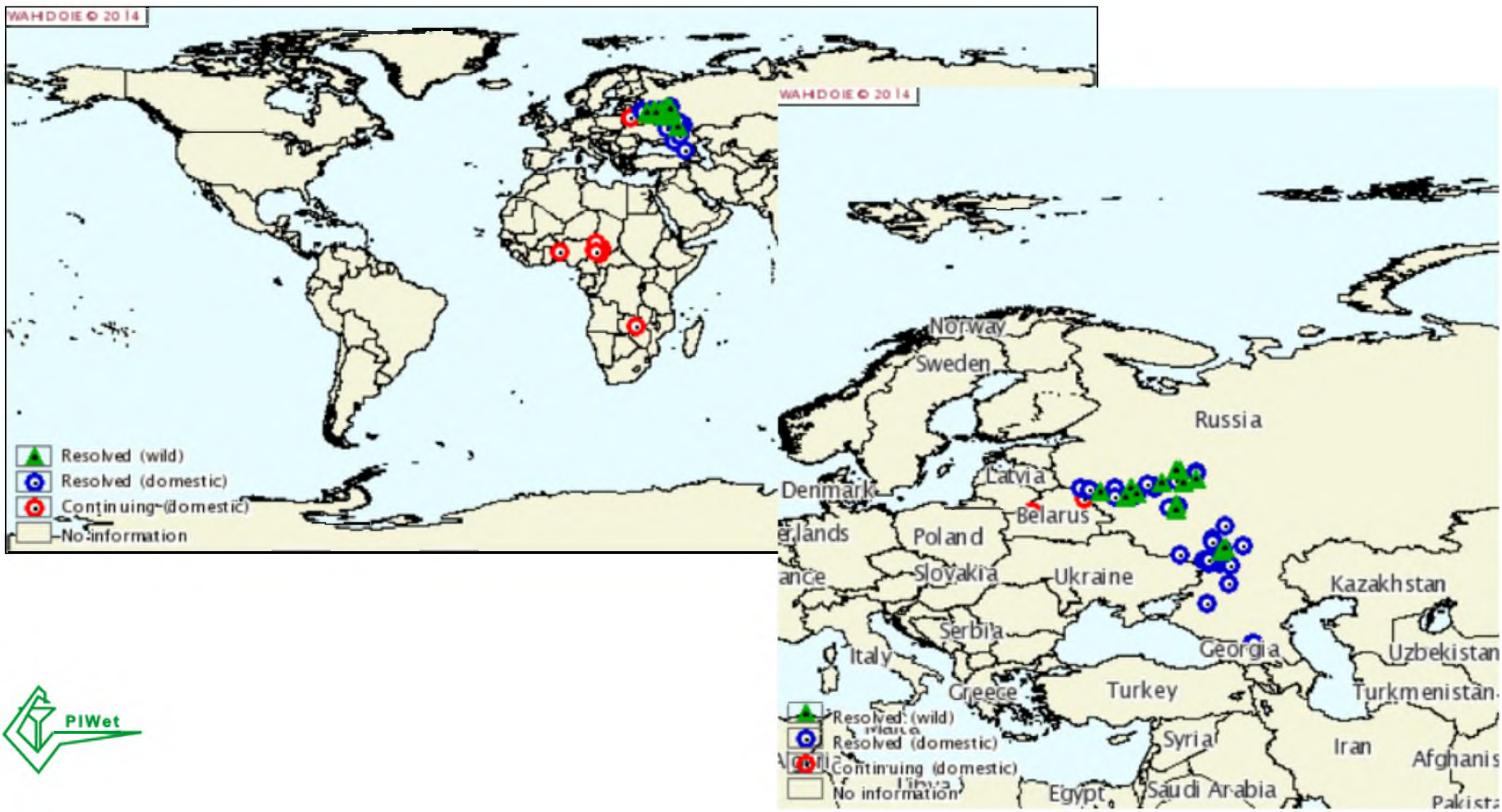
Występowanie ASF i klasycznego pomoru świń (CSF) w krajach sąsiadujących z Polską.

sytuacja do dnia 31.01.2014.- wg. danych oficjalnych

- **ROSJA - 597 ognisk w tym: 322 ogniska u świń oraz 233 u dzików (od 2007 do 2014 r).**
- **BIAŁORUŚ - 2 ogniska u świń (2013 r.)**
- **UKRAINA - 1 ognisko u dzików (2014 r.)
1 ognisko u świń (2014 r.)**
- **LITWA - 2 ogniska u dzików (2014 r.)**

Ogniska ASF na świecie w 2013 r. wg. OIE

Disease outbreak maps



2 ogniska ASF na Ukrainie, wg. OIE

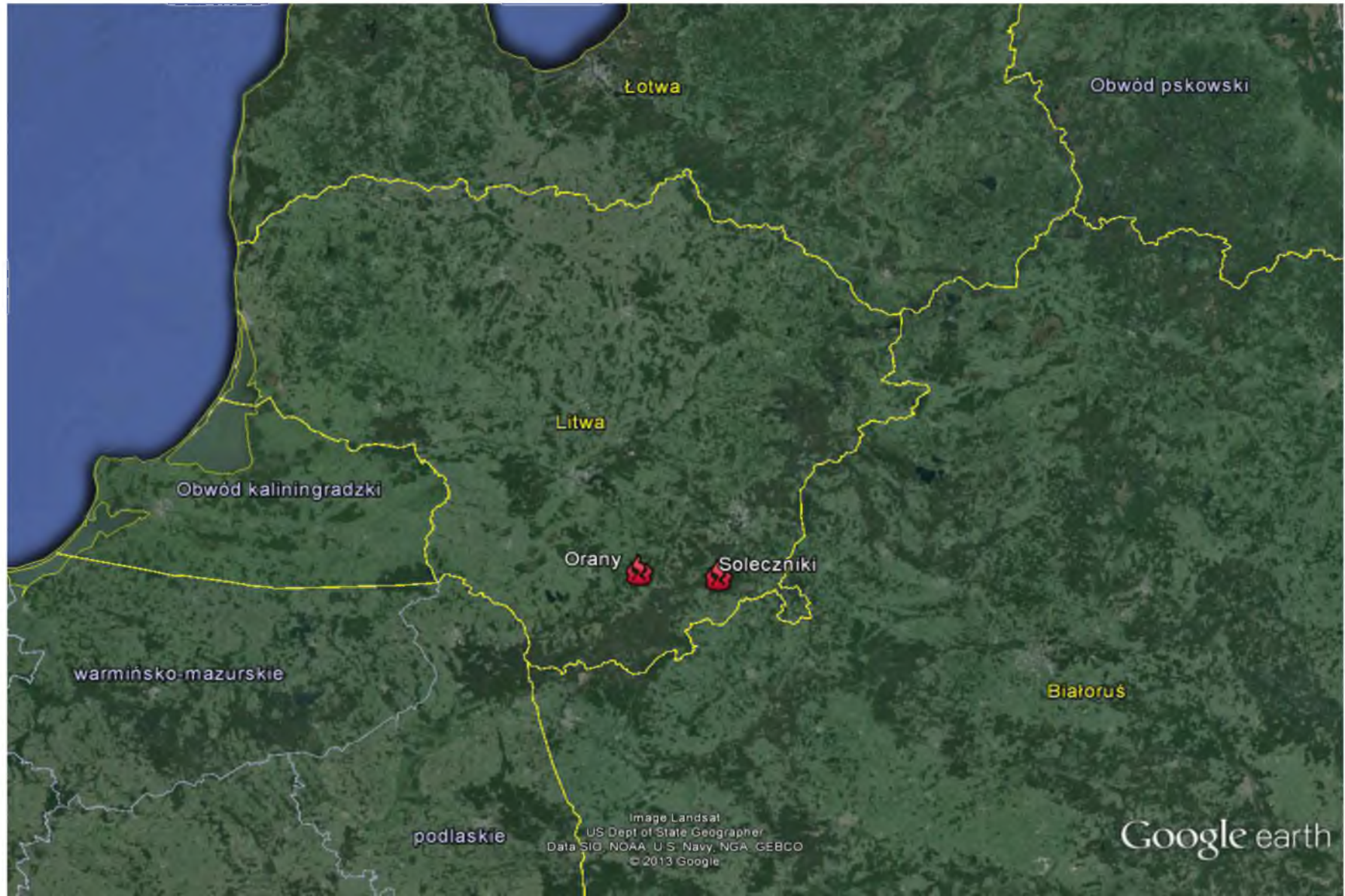
(poprzednie ognisko VII 2012 r., Zaporozże)

**6.01. 2014 r. - rejon staniczno-łuhański - dzik
rzeka Derkul, 4 m od granicy z Rosją, 1100 km od granicy Polski**

**31.01.2014 r. - świnie
(chlewnia przyzagrodowa, 26 świń, 5 padło)**



2 ogniska ASF na Litwie; 24.01.2014.



Wprowadzenie ASFV do Polski jest możliwe poprzez:

1. Przewożenie (przemyt) żywności przez osoby z za wschodniej granicy
2. Skarmianie świń resztkami (małe stada);
3. Środki transportu;
4. Migrację zwierząt dzikich - zagrożenie głównie dotyczy woj. wschodnich (małe stada).

Prawdopodobne drogi wprowadzenia ASFV na terytorium Polski - wektory



Prawdopodobne drogi wprowadzenia ASFV na terytorium Polski - wektory



**W przypadku przedostania się
wirusa ASF (ASFV) na obszar
kraju**

**(co jest wysoce prawdopodobne),
najważniejszym jest nie
dopuszczenie do zawleczenia
wirusa do stada świń!**

Za ochronę stada
przed ASFV
odpowiada właściciel
gospodarstwa

**Co należy robić by
nie dopuścić do
wejścia wirusa do
stada świń**

Solidnie zabezpieczyć chlewnię

(odpowiednie ogrodzenie, nie wpuszczanie na teren gospodarstwa pojazdów oraz postronnych osób, zmiana obuwia i odzieży przez osoby, które muszą wejść do chlewni, nie wykorzystywanie jako ściółki zanieczyszczzonej słomy, etc.).



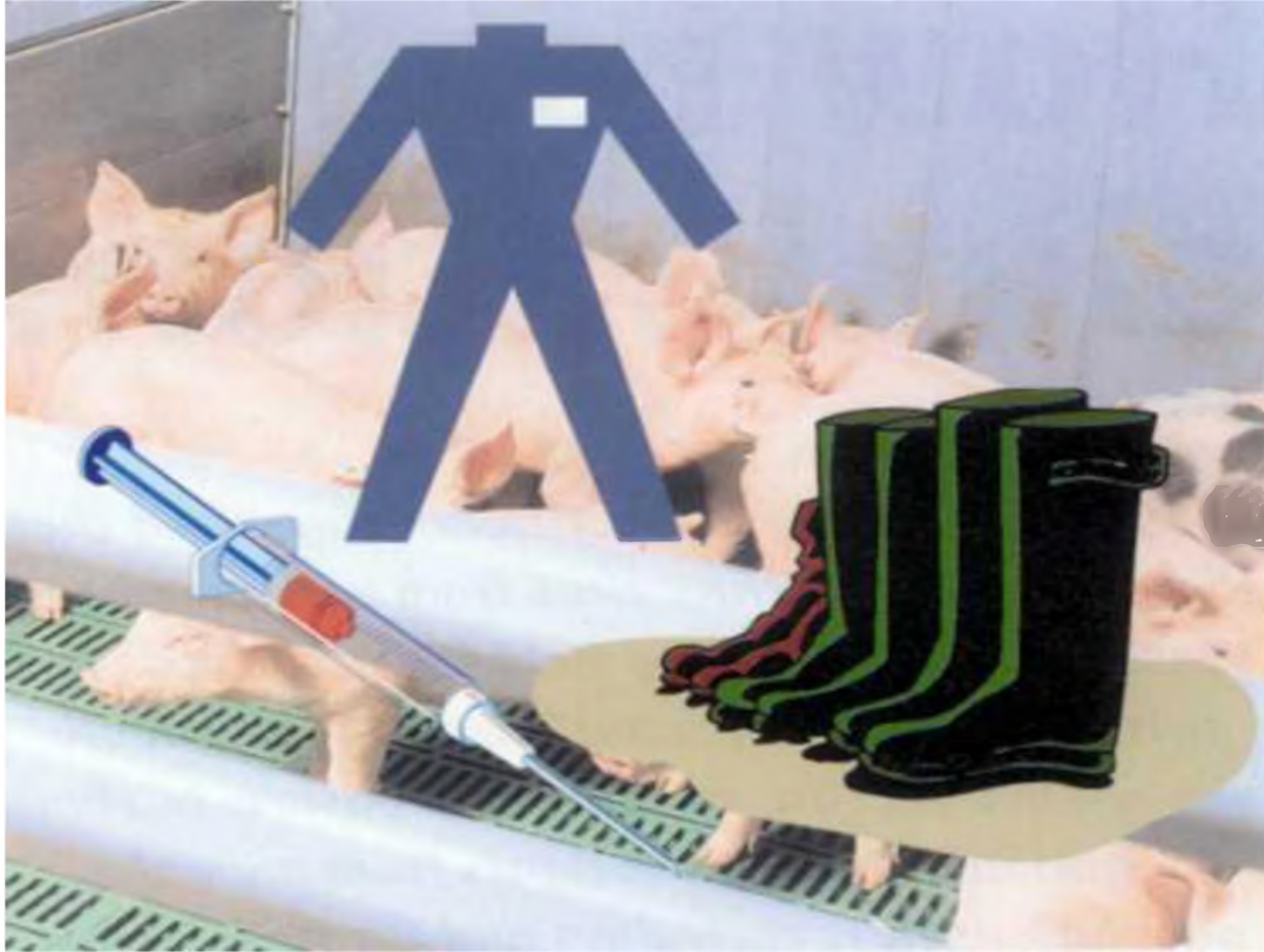












Sukces w obronie kraju przed
ASFV zależy

w istotnym stopniu od poziomu
świadomości producentów świń

oraz sprawności działania
inspekcji weterynaryjnej i innych
odpowiednich służb

W przypadku zakażenia stada ASFV najważniejsze jest szybkie wykrycie jego obecności w populacji świń

Szybkie wykrycie ASFV
w stadzie oraz ograniczenie
możliwości szerzenia się
choroby zależy przede
wszystkim od hodowców
i producentów świń

W ZWIĄZKU Z ZAGROŻENIEM ASF

WŁAŚCICIEL POWINIEN

CODZIENNIE WNIKLIWIE

OBSERWOWAĆ SWOJE ŚWINIE,

WŁĄCZNIE Z OCENĄ APETYTU

I OBJAWÓW GORĄCZKI.

**Najczęściej obserwowane
objawy kliniczne
- ujawniają się dopiero
6 -10 dni
po zakażeniu ASFV**

Objawy kliniczne

Postać ostra (najczęstsza postać w pierwszym etapie epizootii):

Okres inkubacji choroby: 6- 10 dni (maksymalnie 21 dni)

Pierwszym i jedynym objawem choroby jest gorączka
41° - 42°C

Gorączkujące świnie mają zachowany apetyt;
niektóre wykazują objawy podniecenia.

(Inkubacja choroby – okres od zakażenia do wystąpienia objawów klinicznych.)

Objawy kliniczne

Gorączka utrzymuje się 3-4 dni, później spada poniżej normy i pojawiają się inne objawy kliniczne: sinica: skóry, uszu, boków brzucha; wybroczyny, duszność, pienisty wypływ z nosa, biegunka z domieszką krwi, wymioty.

Nie wszystkie objawy pojawiają się jednocześnie.

W ciągu kilku - kilkunastu dni świnie masowo padają.

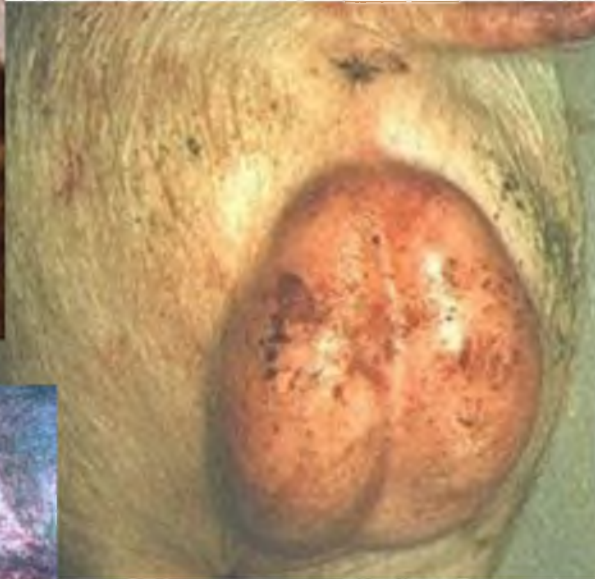
Przebieg choroby jest z reguły ostry.

Objawy kliniczne



Źródło: EURLds. ASF, Valdeolmos Hiszpania

Objawy kliniczne



Źródło: EURLds. ASF, Valdeolmos Hiszpania

Objawy kliniczne



Objawy kliniczne



Zmiany sekcyjne

**Sekcja może być wykonywana
wyłącznie przez
lekarza weterynarii**

**JEŻELI WŁAŚCICIEL STWIERDZA
OBJAWY ZWIĘKSZONYCH
ZACHOROWAŃ I PADNIĘĆ ŚWIŃ,
NATYCHMIAST
POWINIEN ZAWIADOMIĆ
POWIATOWEGO LEKARZA WET.
BEZPOŚREDNIO LUB ZA POŚREDNICTWEM
SWOJEGO LEKARZA,
WÓJTA LUB BURMISTRZA.**

Zwalczanie

Zwalczanie



- Zakaz leczenia !!!
- Brak szczepionek

Zwalczanie



Metody administracyjne

Koszty działań związane z likwidacją 1 ogniska ASF

(stado liczące 40 świń)

to około 720 000 zł

Stado liczące 20 000

świń – około 15 milionów zł.

(Koszty poniesie budżet Państwa)

**W PRZYPADKU
STWIERDZENIA ASF
I LIKWIDACJI STADA
WŁAŚCICIEL
OTRZYMUJE PEŁNE
ODSZKODOWANIE**



PIWet – PIB

**Krajowe Laboratorium Referencyjne ds. ASF
udziela wszelkich informacji
nt. rozpoznawania ASF**